

## 1. Обновление программного кода контроллеров M270A

Список необходимых файлов:

- инсталляционный файл программы «Терминал контроллеров M270A» **M270A\_Setup.exe** или исполняемый файл M270A.exe. Номер версии программы должен соответствовать обновляемой версии программного кода контроллеров.

Для контроллеров M-270LT:

- **M270LT.rom**, файл программного кода DSP процессора.

Для контроллеров M-270NT:

- **M270NT.rom**, файл программного кода DSP процессора.
- **M270NT.bin**, файл программного кода MCU процессора.

### **ВНИМАНИЕ:**

**Обновление программного обеспечения контроллеров должно выполняться при отключенной от контроллеров радиостанции. Подключение радиостанции производить только после обновления программного обеспечения на обоих контроллерах (LT и NT).**

Порядок действий по обновлению ПО:

1. Установить программу «Терминал контроллеров M270A» можно следующими способами:

- Запустить программу инсталляции **M270A\_Setup.exe** и выполнить установку программы.

(Внимание программа удаляет предыдущую версию программы, в случае необходимости сохраните ее.)

- Заменить ранее установленный исполняемый файл M270A.exe на новый файл.

2. Запустить установленную программу M270A и проверить версию программы через «Главное меню - Справка — О программе».

3. В соответствии с руководством пользователя подключить контроллер к USB порту компьютера и в случае необходимости установить драйвер USB порта.

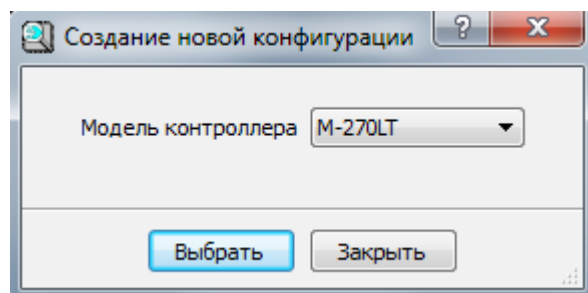
При правильной установке драйвера, на панели «Отчет программы» отобразится сообщение о подключении контроллера.

Отчет программы

09:59:52-> Контроллер ATIS M-270A подключен к шине USB

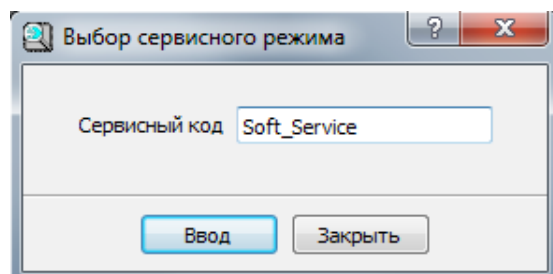
## 2. Обновление ПО контроллера M-270LT

2.1 В программе через главное меню «Файл-> Создать» выбрать модель контроллера M-270LT.



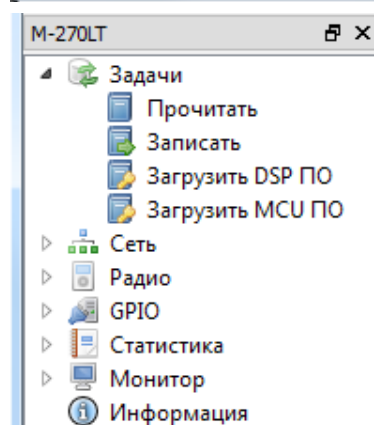
2.2 Перевести программу в сервисный режим загрузки ПО контроллеров, выбрав в главном меню «Опции→ Сервис».

В окне выбора сервисного режима ввести сервисный код «Soft\_Service».



2.3 Выполнить загрузку ПО контроллера, выбрав на дереве устройств «Задачи→ Загрузить DSP ПО». В открывшемся окне выбора файла, выбрать файл **M270LT.rom**.

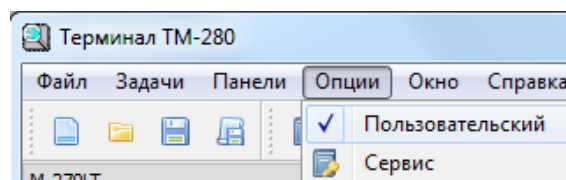
**Прерывание процесса загрузки не допустимо, в случае, если это по каким либо причинам произошло, необходимо повторить процесс «Загрузки ПО».**



2.4 Записать конфигурацию контроллера с начальными установками, выбрав на дереве устройств «Задачи→ Записать».

2.5 Выключить контроллер.

Через главное меню перевести программу в пользовательский режим «Опции→Пользовательский».



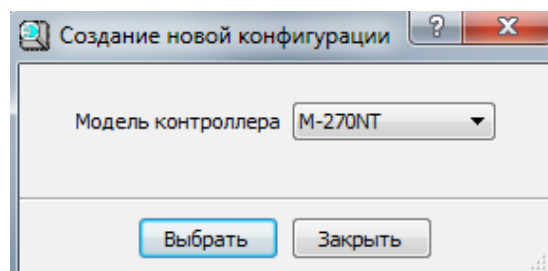
2.6 Включить контроллер, считать конфигурацию контроллера и в окне «Информация» проверить «Версия ПО: x.x».

2.7 Запрограммировать режимы работы контроллера в соответствии с руководством пользователя на данную версию ПО контроллера.

**Обновление ПО контроллера M-270LT завершено.**

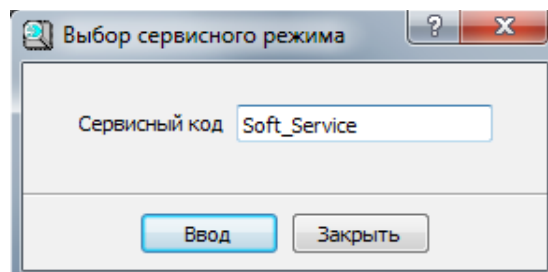
### 3. Обновление ПО контроллера M-270NT

3.1 В программе через главное меню «Файл-> Создать» выбрать модель контроллера M-270NT.



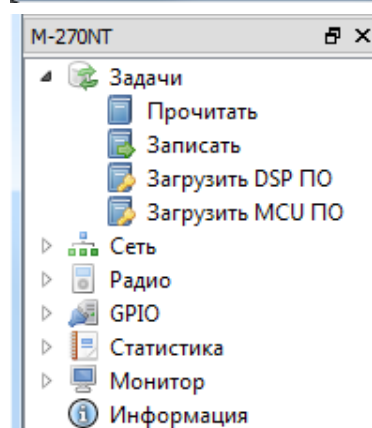
3.2 Перевести программу в сервисный режим загрузки ПО контроллеров, выбрав в главном меню «Опции-> Сервис».

В окне выбора сервисного режима ввести сервисный код «Soft\_Service».



3.3 Выполнить загрузку ПО DSP контроллера, выбрав на дереве устройств «Задачи-> Загрузить DSP ПО». В окне выбора файла, выбрать файл **M270NT.rom**.

**Прерывание процесса загрузки не допустимо, в случае, если это по каким либо причинам произошло, необходимо повторить процесс «Загрузки ПО».**



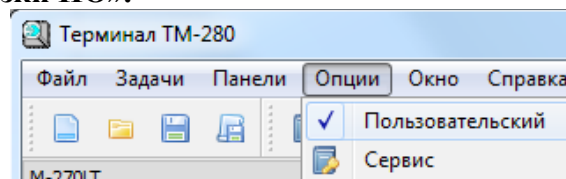
3.4 Записать конфигурацию контроллера с начальными установками, выбрав на дереве устройств «Задачи-> Записать».

3.5 Выполнить загрузку ПО MCU контроллера, выбрав на дереве устройств «Задачи-> Загрузить MCU ПО». В окне выбора файла, выбрать файл **M270NT.bin**.

**Прерывание процесса загрузки не допустимо, в случае, если это по каким либо причинам произошло, необходимо повторить процесс «Загрузки ПО».**

3.6 Выключить контроллер.

Через главное меню перевести программу в пользовательский режим «Опции->Пользовательский».



3.7 Включить контроллер, считать конфигурацию контроллера и в окне «Информация» проверить «Версия ПО: x.x».

3.8 Запрограммировать режимы работы контроллера в соответствии с руководством пользователя на данную версию ПО контроллера.

**Обновление ПО контроллера M-270NT завершено.**